



Comité de Pilotage du site Natura 2000 Forêt de la Braconne et de Bois Blanc

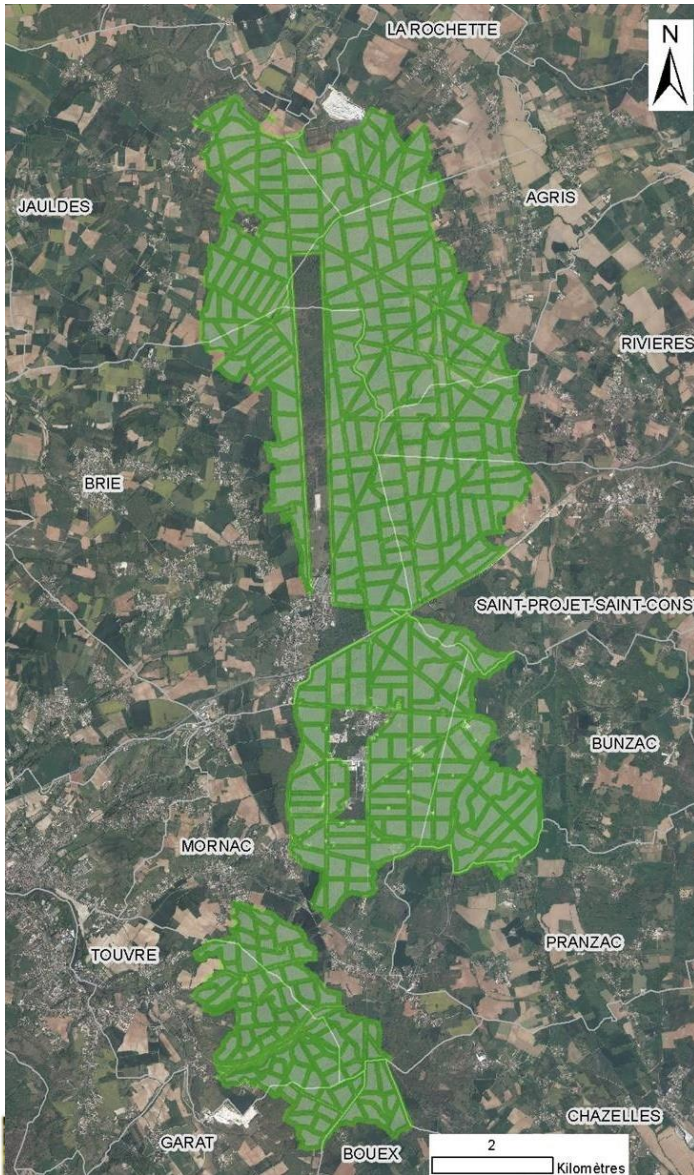
11 mai 2017 - Jauldes



Ordre du jour

- **Seconde période d'animation (2016 - 2017)**
 - ✓ Etat d'avancement des actions du DOCOB
 - ✓ Bilan de la mise en œuvre du DOCOB
- **Perspectives 2017**
- **Point rapide sur l'évaluation des incidences**
- **Questions diverses**





- Intitulé : Forêt de la Braconne et de Bois Blanc
- Désignation en SIC : 31 juillet 2002
- Désignation en ZSC : 13 avril 2007
- Surface : 4 588 hectares
- Foncier : Forêt domaniale 100 %
- Concerne 11 communes au sein du Pays de l'Angoumois
- Caractérisé par un important système karstique
- Sous climat océanique
- 8 habitats – Annexe 1 Directive Habitats
- 9 espèces – Annexe 2 Directive Habitats



DOCOB

- Phase d'élaboration : 2008 - 2011
- Approbation par arrêté préfectoral : 29 mars 2012

Présidence du COPIL

- L'Etat

Structure porteuse de l'animation

- L'Office National des Forêts

Mission d'animation

- Période 1 : juillet 2012 à avril 2016
- **Période 2 : mai 2016 à mai 2019**
 - Tranche ferme : 19 mai 2016 au 20 mai 2017
 - Tranche conditionnelle 1 : 21 mai 2017 au 22 mai 2018
 - Tranche conditionnelle 2 : 23 mai 2018 au 24 mai 2019



Action 1.1 - Restauration de pelouses calcicoles

- **Restauration de 3 pelouses sèches**
 - ✓ Travaux réalisés automne 2016
 - ✓ Redémarrage rapide de la végétation
- **Suivi floristique des sites restaurés**
 - ✓ Prestataire à trouver pour 2018



15/08/2016 → **50 % de la pelouse ont brûlé**,
soient 3 560 m² du chaume n° 5 dans la parcelle
n°12



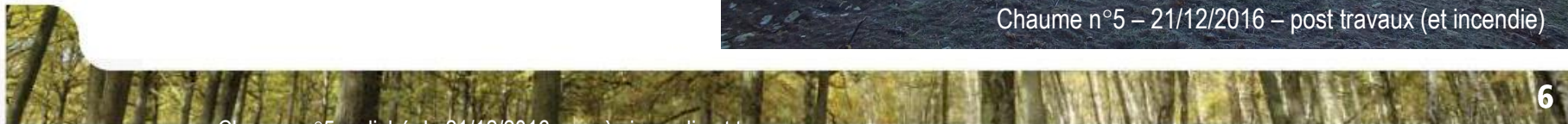


Chaume n°5 – 22/07/2014 – avant travaux

130 m³ apparents
extraits de la pelouse



Chaume n°5 – 21/12/2016 – post travaux (et incendie)





Chaume n°4 – clichés du 21/12/2016 – après travaux

230 m³ apparents
extraits de la pelouse



Chaume n°4 – clichés du 10/05/2017 – post travaux





Chaume n°1 – cliché du 22/07/2014 – avant travaux

303 m³ apparents
extraits de la pelouse



Chaume n°1 – cliché du 21/12/2016 – après travaux



Action 3.1 – Gestion des milieux associés à la forêt

- **Restauration de 5 mares forestières (2015)**
 - ✓ Curage et reprofilage de berges automne 2016
 - ✓ Abattage et éclaircie sous-étage
- **Eclaircie de 5 mares forestières (2016)**
 - ✓ Abattage et éclaircie sous-étage



Sécheresse été 2016 → assèchement de certaines mares après restauration
Déficit pluviométrie automne 2016 → saison 2017 également compromise

Lac de fosse boulette – 14/09/2016

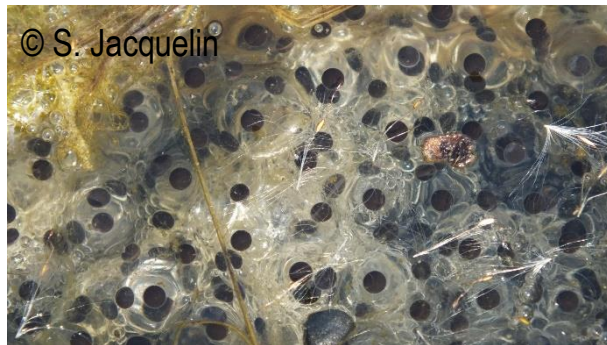


Découverte du Triton de Blasius le 22/05/2015



Lac de la Fosse boulette – 27/02/2017





Action 4.1 – Mise en place d'un Plan de communication

■ Bulletin d'information biennal

- ✓ Prochain bulletin prévu durant l'été 2017

■ Site et page internet dédiés

- ✓ Une page internet sur www.onf.fr : <http://www.onf.fr/enforet/braconne-bois-blanc/@@index.html?pop:int=1>
- ✓ Un site internet avec la trame ATEN : <http://foretbraconne.n2000.fr>



■ Événementiel 2017 : la fête des mares

- ✓ Une sortie nocturne en commun avec Charente Nature le 9 juin
- ✓ Une participation à l'Atlas Reptiles et Amphibiens du Poitou-Charentes

Action 4.3 – Intégration des enjeux dans les documents d'urbanisme

- **PLUI Grand Angoulême**
 - ✓ Atelier environnement le 05/07/2016 à St Yrieix

- **PLUI Bandiat Tardoire**
 - ✓ Atelier environnement le 22/09/2016 à La Rochette
 - ✓ Diagnostic et état initial de l'environnement le 17/11/2016 à Taponnat-Fleurignac

- **Consultation pour des évaluations environnementales**
 - ✓ Implantation d'un parc éolien à Coulgens
 - ✓ Dossier ICPE entreprise Mayoux



Action 5.1 – Suivi et connaissance des populations de chauves-souris et de leurs habitats

■ Objet du suivi

- ✓ Estimation du niveau d'activité des chiroptères
- ✓ Evaluation de la répartition de l'activité sur la forêt

→ quels sont les milieux les plus utilisés par les chiroptères ?

→ quels sont les espèces les plus fréquemment rencontrées ?

→ faire le lien avec la gestion forestière passée et en cours.

■ Intervenants, méthodes & résultats

- ✓ Réseau mammifères ONF – 3 équipes de 4 personnes
- ✓ Points d'écoute de 10 min - 3 passages (avril / juin / septembre)
- ✓ Base de données en cours de versement au MNHN
- ✓ Analyses en cours et rapport d'expertise disponible fin 2017



Action 5.3 – Suivi de l'impact de la gestion sur les parcelles contractualisées

Action 5.4 – Suivi des habitats naturels du site

■ Suivi des mares

- ✓ Suivi photographique des niveaux d'eau et de la végétalisation
- ✓ Suivi du peuplement amphibien (protocole national de la SHF) et versement des données au MNHN et à l'Atlas Amphibien régional
- ✓ Comparaison entre sites restaurés et sites considérés en bon état

→ Les opérations ont-elles été bénéfiques pour les habitats ?

→ Le peuplement amphibien s'est-il maintenu ou amélioré après les opérations ?



Sabline des chaumes © S. Jacquelin

■ Suivi des pelouses sèches

- ✓ Suivi floristique par un prestataire à désigner
- ✓ Comparaison entre zones incendiées et non incendiées
- ✓ Versement des données flore aux bases régionales et au MNHN

→ Les opérations ont-elles été bénéfiques pour les habitats ?

→ Les espèces patrimoniales se sont-elles maintenues ou étendues ?



Spirée à feuilles de millepertuis © S. Jacquelin



DOCOB → Objectifs et actions associés

Objectif décliné	Mise en œuvre	Résultats
A1 - Conserver le bon état des pelouses	1.1 – Restauration de pelouses calcicoles	- fiche n° 3 « milieux ouverts »
A2 - Favoriser la dynamique des ourlets associés aux pelouses		- fiche n° 8 « entretien bords de chemins et de route »
A3 - Favoriser la dynamique des fourrés à Genévrier		- 3 pelouses restaurées fin 2016
A4 - Préserver la naturalité des forêts de ravin	2.1 – Préservation des forêts de ravin	- fiche n° 2 « milieux forestiers » - aménagement forestier ONF pas d'intervention dans ces zones
A5 - Préserver la naturalité des hêtraies, des chênaies-hêtraies en faveur des coléoptères et des chiroptères	2.2 – Augmentation de la disponibilité en bois morts, sénescents ou remarquables 2.3 Favoriser la diversité des sylvicultures 2.4 – Augmentation de la disponibilité en gros bois et en très gros bois	- fiche n° 2 « milieux forestiers » - fiche n° 9 « exploitation forestière professionnelle » - aménagement forestier ONF 3 îlots de sénescence sur 54,48 ha 1 îlot de vieillissement sur 36 ha
A6 - Préserver les habitats des chiroptères	3.1 – Gestion des milieux associés à la forêt	- fiche n° 4 « milieux rocheux » - fiche n° 5 « Grottes et cavités naturelles » - 5 mares restaurées en 2015 - 5 mares restaurées fin 2016



non débuté



en cours de mise en œuvre



terminé



DOCOB → Objectifs et actions associés

Objectif décliné	Mise en œuvre	Résultats
B1 – Poursuivre l'acquisition de connaissances sur les chauves-souris	5.1 – Acquisition de connaissances sur les chauves-souris	- 1 suivi (été / hiver) de 2014 à 2015 - 1 étude en 3 passages en 2016
B2 – Suivre l'impact de la gestion mise en œuvre sur les parcelles	5.3 – Suivi de l'impact de la gestion mise en œuvre à l'échelle de la parcelle	- Visites de chantiers mares et pelouses sèches 2015 et 2016
B3 – Suivre l'état de conservation des habitats naturels et des espèces	5.4 – Suivi des habitats naturels	- Suivi amphibien sur 10 mares en 2016-2017 - Prestataire pour un suivi flore à trouver

Objectif décliné	Mise en œuvre	Résultats
C1 – Suivre l'état de réalisation des objectifs et des actions	4.5 – Animation du Docob	Tableaux de bord de suivi Bilans d'animation annuels
C2 – Suivre le budget de mise en œuvre du Docob	4.5 – Animation du Docob	

non débuté
 en cours de mise en œuvre
 terminé



DOCOB → Objectifs et actions associés

Objectif décliné	Mise en œuvre	Résultats
D1 – Ajuster le périmètre de la ZSC	4.4 – Modification du périmètre du site	1 fichier SIG à jour Actualisation du FSD
D2 – Mettre en cohérence le programme d'aménagement forestier et le Docob	4.2 – Intégration des enjeux dans les aménagements forestiers	Prise en compte effective dans le nouvel aménagement ONF
D3 – Intégrer Natura 2000 dans les documents d'aménagement	4.3 – Intégration des enjeux de conservation dans les documents d'urbanisme	Réunions PLUI
D4 – Informer et sensibiliser les usagers du site et les propriétaires	4.1 – Mise en place d'un plan de communication	2 sites internet (ONF + ATEN) Bulletin d'infos biennal
D5 – Mettre en cohérence le document d'objectifs et le Plan de la DFCI		
D6 – Evaluer les incidences des nouveaux projets	4.5 – Animation du Docob	Avis Parc éolien Coulgens et dossier ICPE Mornac



non débuté



en cours de mise en œuvre



terminé



Bilan 2016 - 2017

- **Une communication externe qui débute**
 - ✓ Mise en place d'un site internet type ATEN, similaire aux sites N2000 de la région
 - ✓ Mise en place d'actions de valorisation pour faire connaître N2000 sur la Braconne : sortie Nature
 - ✓ Prise en compte de Natura 2000 dans les documents d'urbanisme
 - Faire connaître Natura 2000 en forêt de la Braconne aux élus, associations et usagers

- **Le suivi des actions de restauration / entretien**
 - ✓ Restauration de 10 mares forestières
 - ✓ Restauration de 3 pelouses sèches
 - Suivre les effets des interventions sur les milieux et les espèces

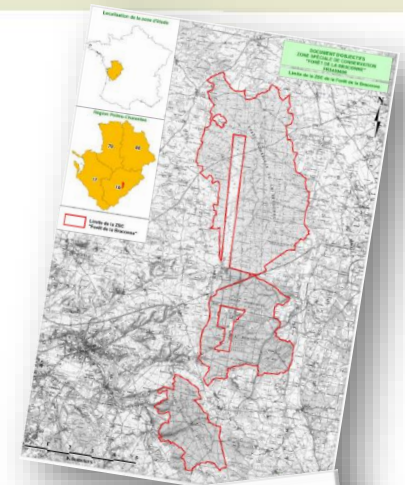
- **Les inventaires écologiques**
 - ✓ Suivis des chiroptères de la forêt de la Braconne
 - ✓ Suivis du peuplement amphibien de la forêt de la Braconne
 - Comprendre l'utilisation du site par ces groupes et le lien avec la gestion forestière

- **Communiquer via les réunions d'échange**
 - ✓ Participation à une réunion opérateurs Natura 2000
 - ✓ Entrevue ONF & Charente-Nature
 - Echanger avec les acteurs locaux



Feuille de route 2017 - 2018

- **Assistance administrative pour le compte du COPIL**
 - ✓ Veille et information sur le site
 - ✓ Assurer la prise en compte des habitats et espèces d'intérêt communautaire dans les évaluations environnementales
- **Activation des mesures contractuelles**
 - ✓ Expertise et diagnostic avant contrat
 - ✓ Montage de contrats Natura 2000 avec la nouvelle programmation
 - ✓ Poursuivre la signature de Chartes Natura 2000 (collectivités, associations)
- **Mise en œuvre d'actions du Docob**
 - ✓ Renforcer la communication, sensibilisation, information
 - ✓ Valoriser les opérations de restauration / entretien réalisées sur les habitats naturels
 - ✓ Réaliser ou faire réaliser les suivis sur les parcelles ayant bénéficié de travaux de restauration / entretien
- **Suivi de la mise en œuvre du Docob**
 - ✓ Tableaux de bord de suivi du programme d'action
 - ✓ Bilan annuel de l'animation du site
- **Participation au réseau des opérateurs / animateurs**
 - ✓ Échanges d'informations
 - ✓ Participations aux réunions régionales



**Merci de votre
attention**

